

# Breda, National Park-City door Tom Rozendal

**curio**

Provincie Noord-Brabant

**Interreg**  
Vlaanderen-Nederland



Gefinancierd door  
de Europese Unie

Klimaatrobuust StadsGroen



# Breda Brengt het Samen

Bouwen aan een **klimaatbestendige** en **natuur inclusieve** Stad in een Park

Tom Rozendal programmamanager stad in een park

# Breda Brengt het Samen

- Groen
- Grenzeloos
- Gastvrij



# Groenkompas

A scenic view of a park with a river in the foreground, lush green trees, and a grassy field with people in the background. The river reflects the surrounding greenery and the sky. The trees are dense and vibrant green, suggesting a healthy, well-maintained park environment. In the distance, a few people can be seen walking on a path, adding a sense of life and activity to the scene.

- Stad in een Park
- Ontbreken actueel groenbeleid
- Relaties leggen met andere thema's, gezondheid
- Externe ontwikkelingen

# STAD IN EEN PARK

RUIMTE VOOR MENSEN EN NATUUR

GEZONDHEID

AANTREKKELIJKE  
VESTIGINGSPLEK

BREDA, STERK  
EN VEERKRACHTIG

# Analyse

## Thema's

- Leefbaarheid & Gezondheid
- Ecologie & biodiversiteit
- Economie
- Klimaat & Duurzaamheid
- Identiteit
- Educatie, communicatie & participatie



# 5 Uitgangspunten

- **Behouden** van bestaand groen en beschermen van waardevol groen, zodat de basis voor Stad in een park duurzaam in stand blijft
- Ontwikkeling van een **robuust ecologisch netwerk** door de stad, dat de Natura 2000-gebieden ten zuiden en ten noorden van Breda met elkaar verbindt
- Ontwikkeling van een **fijnmazig groen netwerk** door de wijken en dorpen, waardoor iedere inwoner groen in de directe nabijheid heeft
- **Samenwerken** met bewoners, bedrijven, agrariërs, projectontwikkelaars, natuurbeherende instanties en andere overheden
- De inrichting van groen dient zo gevarieerd mogelijk te zijn ten behoeve van de biodiversiteit, het versterken van de **identiteit** en belevingswaarde en om uit te nodigen tot bewegen en recreëren

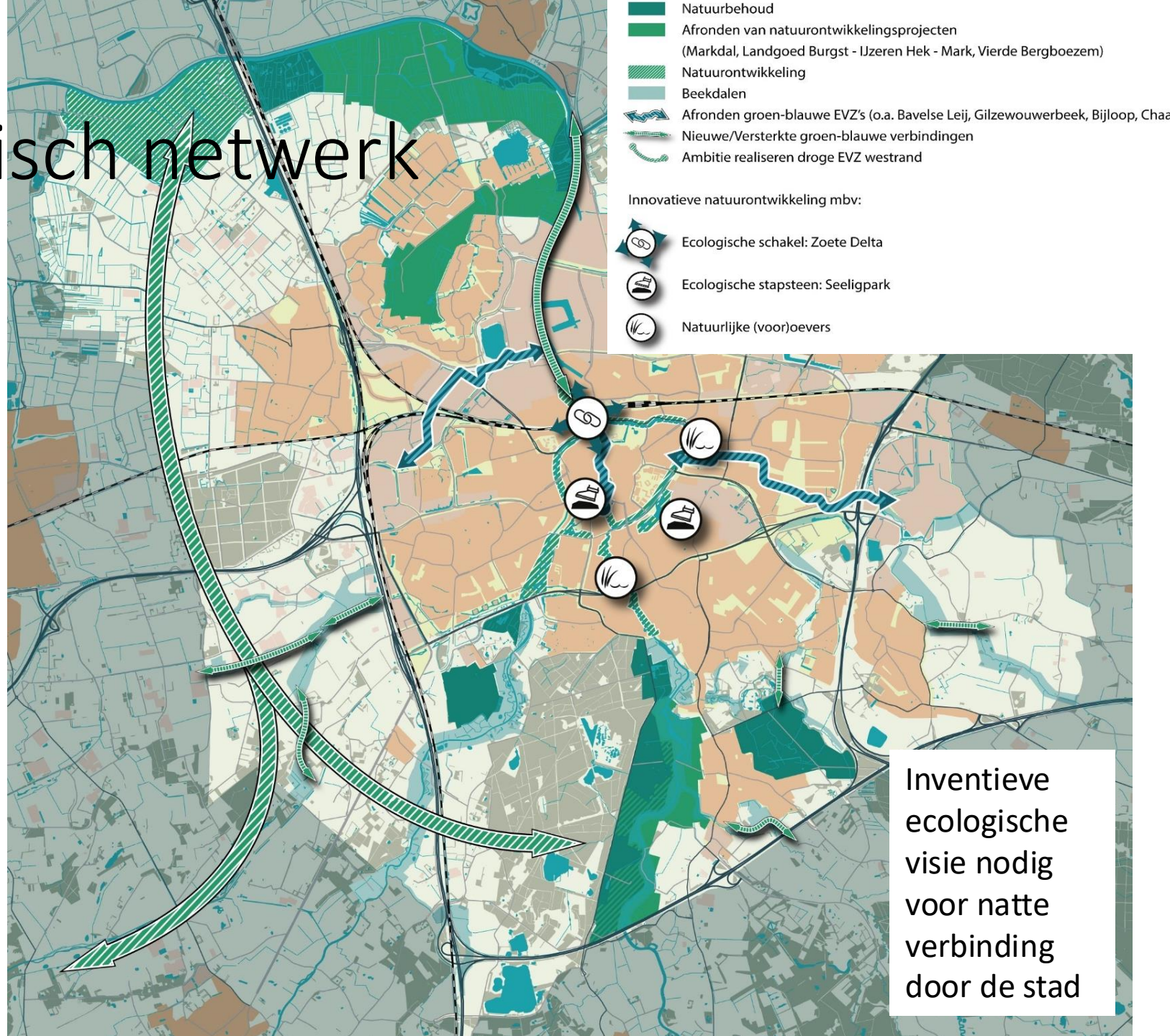
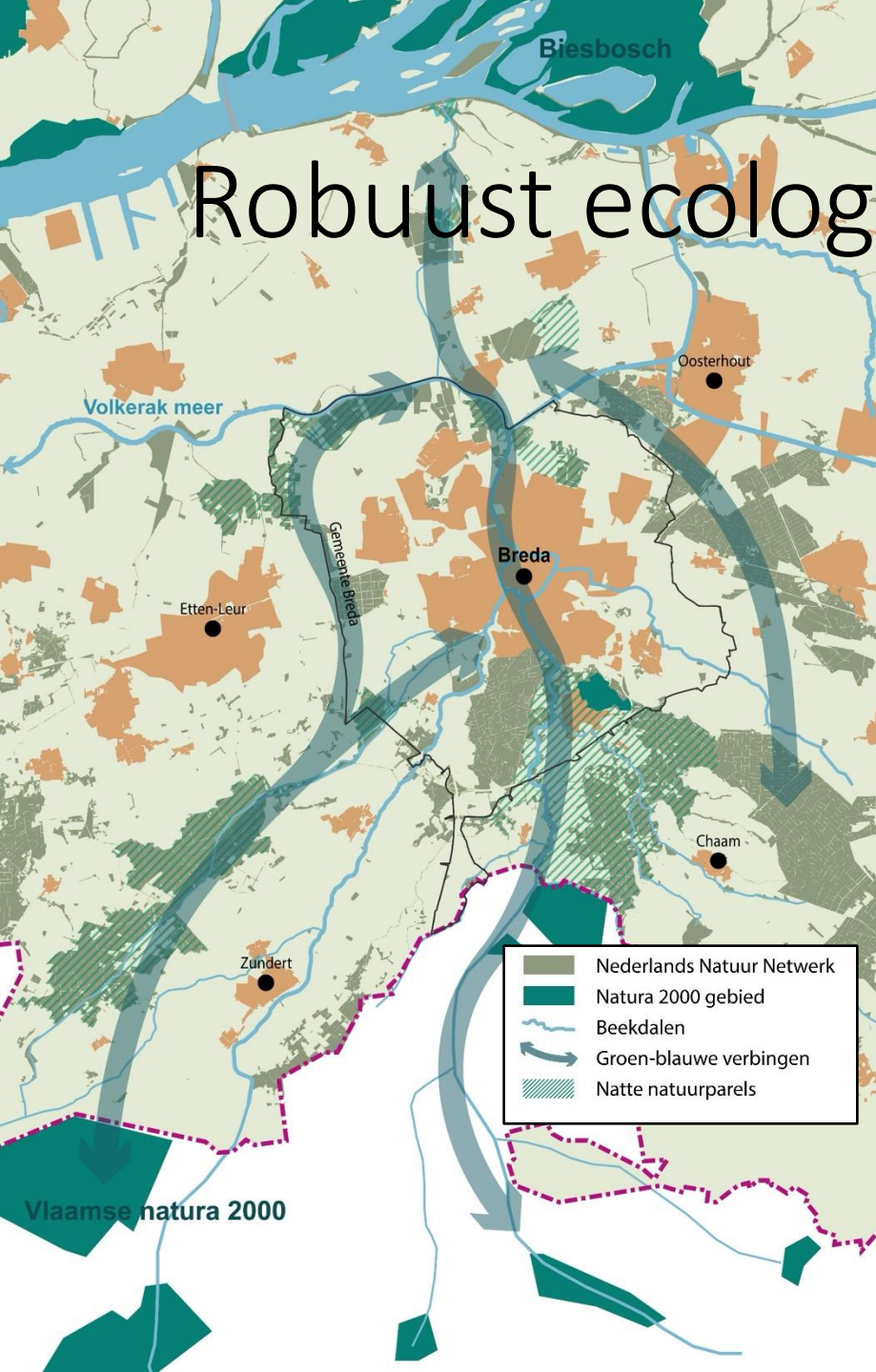


# Behoud

- Hoofdgroenstructuur
- Compensatieregeling
- Gebruiksregeling voor de grotere natuurgebieden
- Te actualiseren/op te stellen beheerplannen



# Robuust ecologisch netwerk



# Fijnmazig groen netwerk

- bij herinrichting van de openbare ruimte streven naar een vergroening van 10% extra
- investeren in de realisatie van nieuwe parken zoals Seeligpark en 't Zoet en uitbreiding van het Spoorpark
- het areaal bos, landschapselementen en koele routes/verblijfsplekken vergroten met de Bomen- & Bossenstrategie
- de toegankelijkheid van groengebieden vergroten, zoals bijvoorbeeld de Landschappelijke Driehoek
- ontmoetingsplekken zoals winkelcentra, (school)pleinen en gebieden rond zorgcentra vergroenen
- overheidsgebouwen vergroenen
- realisatie van natuurspeelplekken



# Samenwerken

- met de **Bredase Groen- & Parknorm** vragen we ontwikkelaars om minimaal 20% van een nieuwe woonbuurt of nieuw werkterrein groen in te richten en om natuurinclusief te bouwen
- voor natuurinclusief bouwen hebben we een handleiding ontwikkeld, zodat per gebiedstype en per type ontwikkeling maatwerk kan worden toegepast
- inwoners, woningbouwcorporaties, bedrijven en ondernemers stimuleren we om hun tuinen en terreinen te vergroenen
- met bewoners sluiten we Wijkdeals voor het beheer van delen van de openbare ruimte door de bewoners zelf
- we stimuleren natuurinclusieve en biologische landbouw en agrarisch natuurbeheer met subsidies
- samen met natuurbeherende instanties en andere overheden leggen wij diverse natuurgebieden aan



# Identiteit

- versterking van de identiteit van enkele bestaande parken
- een kwaliteitsimpuls voor het openbaar groen in de jaren '60 en '70 wijken
- het versterken en op eigentijdse wijze reconstrueren van groen erfgoed het versterken van de verschillende landschapstypen in het buitengebied
- vergroening van de snelwegen rondom Breda
- lommerrijke entrees van de stad, zodat iedere bezoeker kennis maakt met stad in een park



# Aanpak Breda

- Sterke basis in bestaand groen/natuur/water
- Sterke basis in ecologisch beheer
- Eén verhaal naar buiten
- Koppeling met andere beleidsterreinen en doelen
- Veel initiatieven
- Samenwerking
- De gehele stad/gemeente
- Hulp en ondersteuning



# Community Stad in een Park

- In 2022 opgericht
- Grote bekendheid (80%)
- Grote betrokkenheid
- National Park City





# National Park City

# Zijn we er al?

- Versterken groen in de buurten/dichten van de kloof
- Versterken natuurontwikkeling
- Vergroenen van tuinen
- Bewegen in het groen/dagelijkse reisbewegingen
- Spreiden recreatiedruk
- Landbouw
- Monitoring
- Natuur Herstel Verordening



# Ambitie/Toekomst

1. Vasthouden van het verhaal
2. Lange adem
3. Inzet van alle partijen
4. Keuzes maken

